



Общая ситуация на рынке ОСАГО

Необходимость установления
справедливых тарифов



Финансовый результат

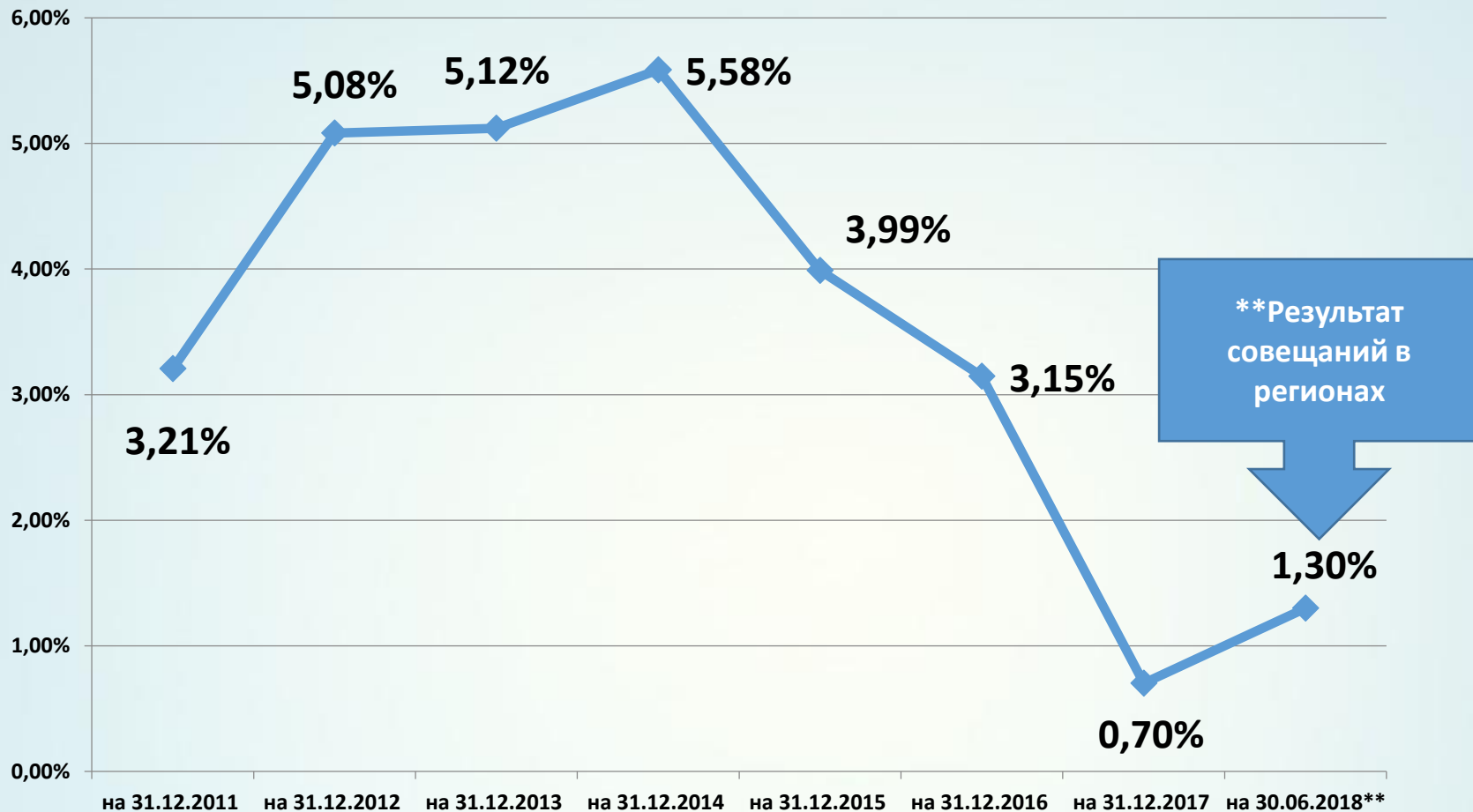
| | Распределение суммы страховой премии, млрд руб. | На 31.12.2017 (накопительно с 2003 г.), млрд рублей |
|---|--|---|
| 1 | Страховая премия <i>(до 2013 г. – по данным ЦБ, с 2014 г. – по данным АИС ОСАГО)</i> | 1697,7 |
| 2 | РВД (20% от премии) | 339,5 |
| 3 | Отчисления в комп. фонды (3% от премии) | 50,9 |
| 4 | Выплаты <i>(до 2013 г. – по данным ЦБ, с 2014 г. – по данным АИС ОСАГО)</i> | 1032,1 |
| 5 | Возврат страховой премии | 38,7 |
| 6 | Изменение резервов <i>(по данным PCA)</i> | 180 |
| 7 | Расчетная прибыль (1-2-3-4-5-6) | 56,5 |
| 8 | Налог на прибыль (20%) | 20,2 |
| 9 | Выведено ушедшими с рынка компаниями | 24,4 |
| | Финансовый результат | 11,9 (0,7%) |

↓
Допустимый уровень в соответствии с Законом об ОСАГО – 5%



Финансовый результат по годам

Финансовый результат (накопительно),%





Текущая ситуация на рынке ОСАГО

В последнее время в области ОСАГО много нововведений в пользу потребителей:

- ✓ **обязательное заключение электронных полисов ОСАГО**
- ✓ **внедрение систем перераспределения (Единый агент и Е-Гарант)**
- ✓ **натуральное возмещение вреда**
- ✓ **ПВУ по «сложным ДТП» (больше 2-х участников)**
- ✓ **увеличение лимита по «Европротоколу» с 50 тыс. руб. до 100 тыс. руб.**



Подходы к тарификации принципиально не менялись до 2014 г.
(когда был введен тарифный коридор; до этого менялись только отдельные коэффициенты)

2014 год – значительное увеличение лимитов:

- имущество – до 400 000 руб. каждому потерпевшему;
- жизнь/здоровье – до 500 000 руб. каждому потерпевшему

Для этих целей изменены базовые ставки

В настоящее время тариф несбалансирован



Причины недоступности ОСАГО

Тарифы не отражают реальную убыточность по тем или иным сегментам



Страховщики в условиях высокой убыточности закрывают офисы в отдельных регионах

Некоторые крупные страховщики отказались от ОСАГО по собственной инициативе (Альянс, АIG, ВТБ страхование, УралСиб).

Страховщики, связанные с крупными бизнес-структурами, не заинтересованы в работе на рынке ОСАГО (Сбербанк страхование, РСХБ-Страхование)



Возникают серьезные проблемы с доступностью ОСАГО



Переход к справедливому тарифу

85% водителей оплачивают риски 15% водителей

Страховщики лишены возможности устанавливать конкретному страхователю индивидуальный тариф

Объявленное Банком России расширение «тарифного коридора» на 20% в каждую сторону позволит более дифференцированно оценивать риски

Установление наиболее справедливого для страхователей тарифа станет возможным при переходе к полностью свободным тарифам (страховщик сможет варьировать тариф исходя из любых факторов)



Переход к справедливому тарифу

Несколько лет назад на рынке ОСАГО был ярко выраженный лидер, доля которого достигала 40%.

В настоящее время ситуация иная, рынок более сбалансирован с т. зр. занимаемых страховщиками долей:

- 3 страховщика – 10-14%;
- 3 страховщика – 7-9%;
- 7 страховщиков – 2-5%.



Благоприятные условия для реальной ценовой конкуренции.



Динамика среднего размера страховой премии

| Год | Средняя премия, руб. |
|--------------|----------------------|
| 2016 | 6 032 |
| 2017 | 5 814 |
| янв–авг 2018 | 5 683 |

Уменьшение среднего размера страховой премии в последние годы – в т.ч. результат ценовой конкуренции между участниками рынка



Динамика среднего размера страховой выплаты

| Год | Средняя выплата, руб. |
|--------------|-----------------------|
| 2015 | 49 388 |
| 2016 | 69 016 |
| 2017 | 75 736 |
| янв–авг 2018 | 65 186 |

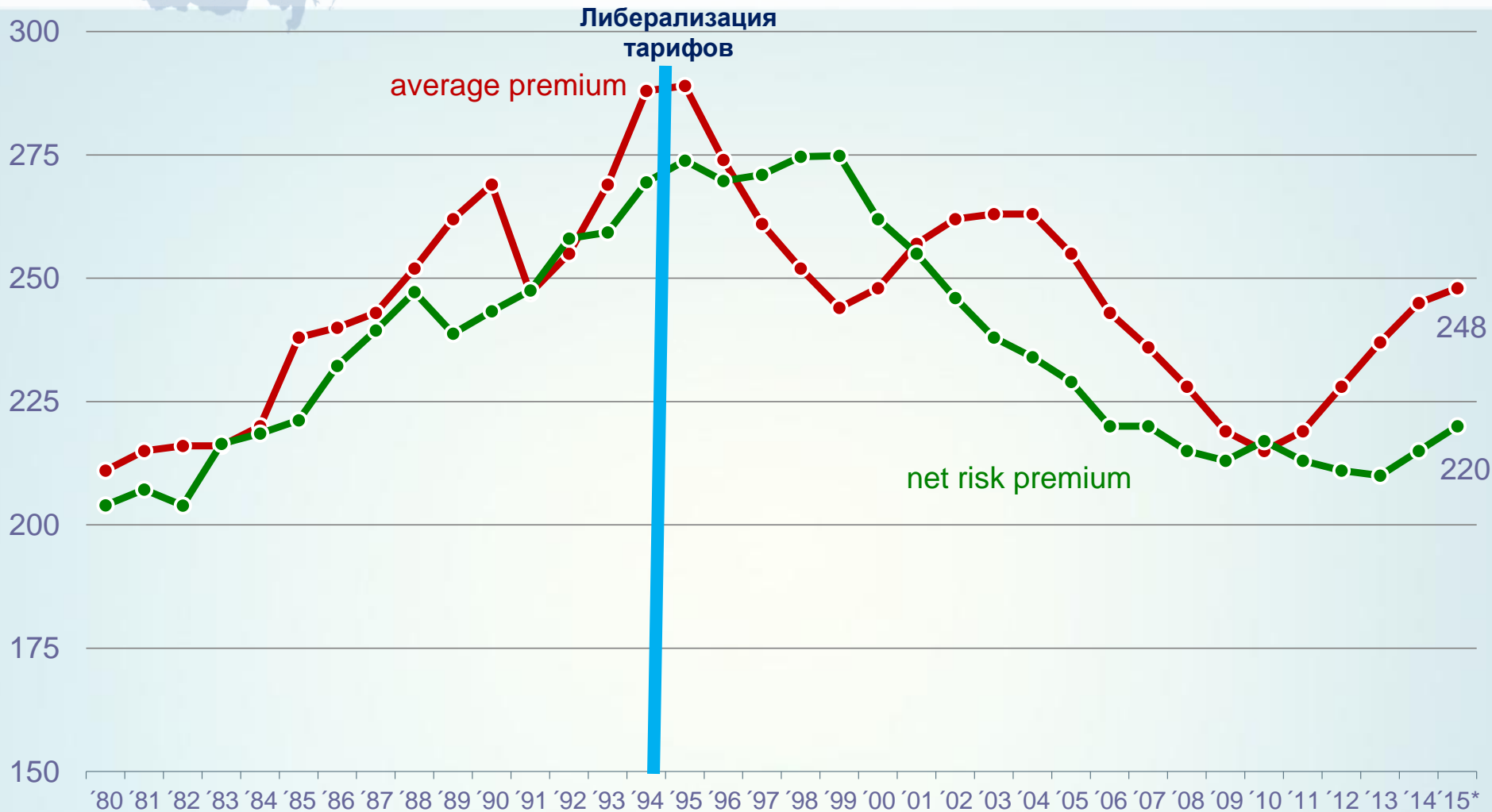
Курс рубля падает по отношению к курсам иностранных валют

Например, с начала 2018 года евро подорожал на 14%

Расширение тарифного коридора позволит более оперативно реагировать на изменение экономической ситуации



Динамика средней премии по ОСАГО на примере Германии



Существующая система КБМ имеет ряд существенных недостатков:

- Несколько КБМ у одного лица
- ДТП по договору без ограничений не оказывают влияния на КБМ водителя
- Утрата КБМ собственника при замене ТС
- Чрезвычайно сложная система учета КБМ при переходе с ограниченного списка водителей на неограниченный и наоборот

Около 50% жалоб по ОСАГО в Банк России связаны с КБМ (и около 42% всех жалоб на страхование)

Будущая система КБМ:

- Единый КБМ для одного лица на весь год
- КБМ учитывает ДТП по вине водителя даже по договорам без ограничений
- При определении КБМ учитываются компенсационные выплаты
- При первом расчете устанавливается минимальный из существующих КБМ с применением всех ранее не учтенных страховых выплат

Предварительные расчеты изменения КВС водителей

| Стаж, лет \ Возраст, лет | 0 | 1 | 2 | 3 – 4 | 5 – 6 | 7 – 9 | 10 – 14 | более 14 |
|--------------------------|---------|---------|---------|---------|---------|-----------|-----------|-----------|
| 16 – 21 | 176 603 | 131 043 | 109 669 | 91 234 | 449 | - | - | - |
| 22 – 24 | 56 492 | 55 170 | 64 143 | 543 513 | 422 691 | 7 588 | - | - |
| 25 – 29 | 90 112 | 85 625 | 91 282 | 535 094 | 812 889 | 1 587 449 | 597 134 | - |
| 30 – 34 | 73 278 | 69 649 | 74 260 | 426 500 | 600 189 | 1 260 075 | 2 631 371 | 603 422 |
| 35 – 39 | 42 329 | 40 607 | 44 287 | 251 232 | 356 654 | 831 561 | 1 352 766 | 2 330 313 |
| 40 – 49 | 40 173 | 40 154 | 45 795 | 251 275 | 350 916 | 910 870 | 1 436 133 | 5 044 233 |
| старше 49 | 22 745 | 23 339 | 28 640 | 150 201 | 209 988 | 891 472 | 899 161 | 9 498 838 |

Взрослые и опытные водители будут иметь коэффициент ниже, молодые и начинающие – выше

По оценкам РСА, новая система КВС позволит понизить КВС около 80% водителей



Объем мошенничества в ОСАГО

Сведения о направленных в правоохранительные органы заявлениях (ОСАГО)

| Период | Направлено заявлений о возбуждении уголовного дела | Возбуждено уголовных дел | Отказано в возбуждении уголовного дела | Решение не принято |
|-----------------------|--|--------------------------|--|--------------------|
| 2017 год | 6 966 | 1 365 (19,6%) | 2 612 | 3 462 |
| 1 полугодие 2018 года | 4 854 | 1 171 (24,1%) | 1 776 | 2 423 |

Маленькая доля возбуждаемых уголовных дел
+ большой объем скрытого мошенничества

Невозможно точно оценить масштаб потерь от мошенничества

Примеры многоэпизодных случаев по одному заявлению страховщика

- 15 эпизодов на сумму более 3 млн руб.;
- 90 эпизодов на сумму около 6 млн руб.;
- более 3 000 эпизодов на сумму около 200 млн руб. и др.



Деятельность страхового сообщества в сфере ОСАГО

Страховое сообщество в последние годы сделало много положительных шагов, не относящихся собственно к страховым выплатам по ОСАГО, например:

- ✓ создана АИС ОСАГО – глобальная база данных со сведениями об истории страхования;
- ✓ 5,5 млрд руб. направлено на программы безопасности дорожного движения, в т.ч. 1 млрд руб. за последние 1,5 года на открытие детских центров по профилактике детского дорожно-транспортного травматизма («автогородков»). Уже открыто 30 «автогородков», до конца года планируется открыть еще 5;
- ✓ создано приложение для фиксации страховых случаев при применении Европротокола.



Спасибо за внимание!