



студенческий кампус мирового уровня

АРКТИЧЕСКАЯ ЗВЕЗДА



СИСТЕМНЫЕ
КОНЦЕССИИ

ИДЕЯ КАМПУСА —

активизация взаимодействия системы образования, науки и реального сектора экономики, развитие высокотехнологичной, экспортно-ориентированной экономики **Арктических регионов Российской Федерации**

Платформа для консолидации усилий вузов и работодателей Арктических регионов в улучшении качества подготовки высококвалифицированных кадров для инновационной экономики



КАМПУС —

КАТАЛИЗАТОР И ПРОВОДНИК ПРОГРЕССА

4256 чел.
количество мест

128,7 тыс.м²
общая площадь

5,1 га
площадь земельных
участков



МЕСТО РАСПОЛОЖЕНИЯ





СГМУ



Правительство
области

ЦЕНТР ГОРОДА



САФУ



КАМПУС

Развитие территории
кампуса и городской
среды

Развитие территории кампуса
и городской среды



АКТУАЛЬНОСТЬ КАМПУСА В АРХАНГЕЛЬСКЕ



Стратегия развития Арктики 2035

Указ Президента России от 26.10.2020
№645 «О Стратегии развития
Арктической зоны РФ».



Потребность в кадрах арктической зоны

Агентство по развитию человеческого
капитала на Дальнем Востоке и в Арктике,
прогнозирует создание более 182 тысяч
рабочих мест в ближайшие 15 лет.



Геостратегическая территория России

Распоряжение Правительства РФ
от 13.02.2019 №207-р.



Стратегия развития Архангельской области

Областной закон от 18.02.19 №57-5-ОЗ.
Развитие отраслевых компетенций,
увеличение ВВП, новые рабочие места.



Ворота в Арктику

Кратное увеличение грузопотока,
Стратегический транспортный узел.



Дефицит мест, устаревший жилой фонд

Потребность в местах для проживания
студентов - более 5000 мест.



ЦЕЛИ ПРОЕКТА

- Формирование связей стратегий развития региона и вузов.
- Создание современных, условий для проживания, занятий спортом, обеспечение бытовыми услугами и зонами отдыха.
- Стимулирование связи бизнеса с наукой и образованием.
- Создание инновационной, эффективной образовательной среды, изменение контента образования.
- Рост индекса качества городской среды.
- Создание технопарковой инфраструктуры для стартапов, коммерциализации, вовлечения обучающихся.
- Создание инфраструктуры для фундаментальных и прикладных научных исследований.





КОНСОЛИДИРОВАННЫЕ ВУЗЫ

Северный (Арктический) федеральный университет имени М.В. Ломоносова



Северный государственный медицинский университет



ФГБУН ФИЦКИА имени академика Н.П. Лаверова УРО РАН



Арктический морской институт им. В.И. Воронина



Архангельский колледж телекоммуникаций им. Б.Л. Розинга (филиал) ФГБОУ ВО «Гос. университет телекоммуникаций им. М.А. Бонч-Бруевича»



Северный институт предпринимательства



СХЕМА РАСПОЛОЖЕНИЯ ОБЪЕКТОВ КАМПУСА



Легкоатлетический манеж,
игровые и тренажерные залы,
фитнес, коммерческие площади

Бассейн 50 метров

Подземный
паркинг

Общежитие для студентов
наука и образование, сфера услуг



Гостиница, технопарк, офисы,
общежитие для преподавателей

Конгресс-центр,
наука и образование,
коммерческие площади

Общежитие для студентов
наука и образование, сфера услуг

Общественные пространства,
места отдыха

МАСТЕР-ПЛАН





ОСНОВНЫЕ ПАРАМЕТРЫ ПРОЕКТА



Объект создается на основе Федерального закона N 115-ФЗ «О концессионных соглашениях».



Адрес кампуса: г. Архангельск, пятно застройки Набережная Северной Двины – ул. Чапаева.

Концедент —

Правительство Архангельской области

Концессионер —

ООО «Системные Концессии»

Головной университет в проекте —

ФГАОУ ВО «Северный (Арктический) федеральный университет им. М.В. Ломоносова»

ИНВЕСТИЦИИ

28,9 млрд. руб.

(с НДС) - стоимость создания

18 лет

срок концессии

14 лет

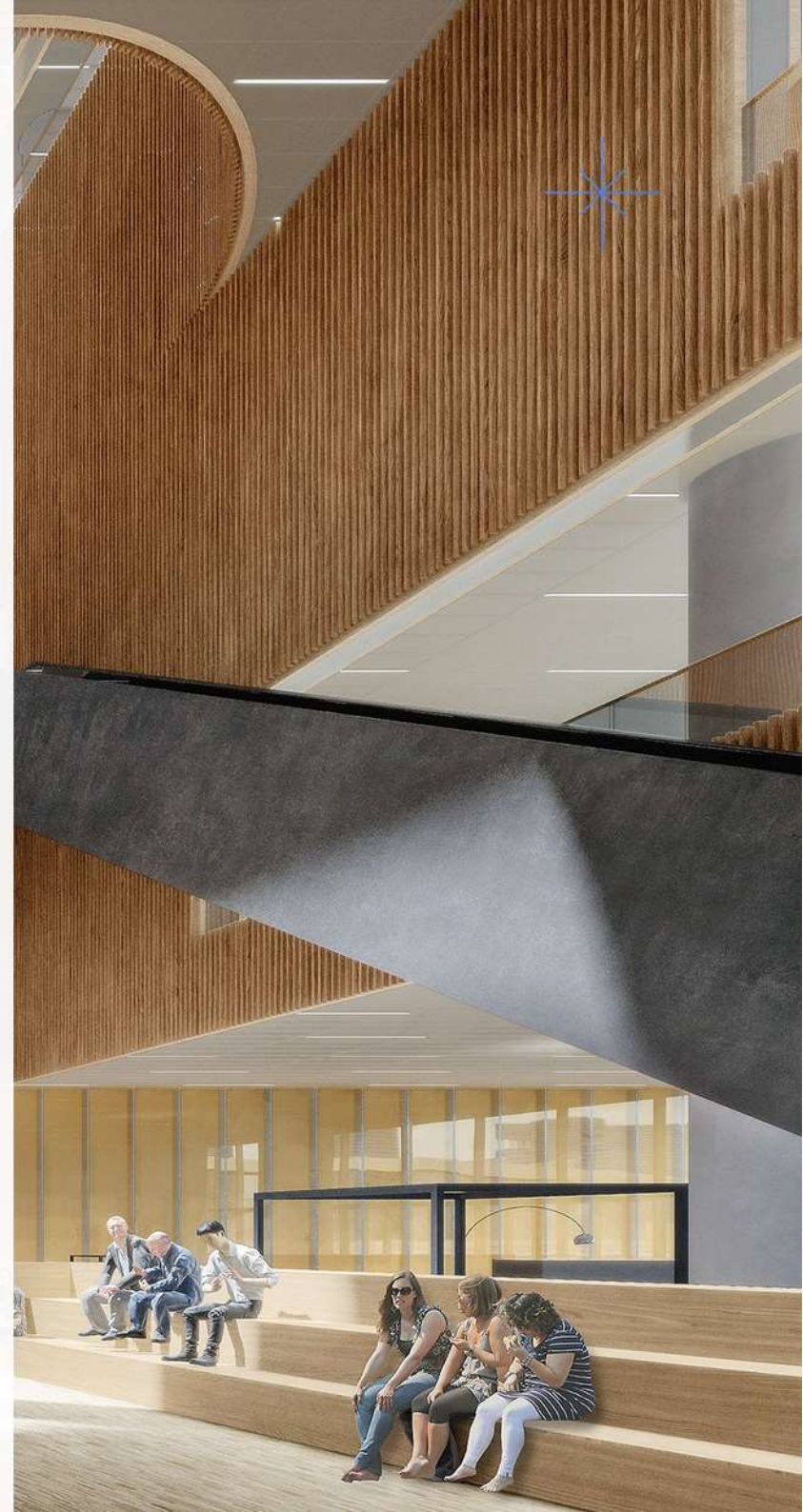
эксплуатация

15,9 млрд. руб. (57%)
федеральный капитальный грант

4,3 млрд. руб. (15%)
региональный капитальный грант

8,6 млрд. руб. (28%)
частные инвестиции

Проектирование, строительство –
2022-2025/26 гг.



ВКЛАД ПРОЕКТА В ВРП РЕГИОНА

+33,2 млрд. руб.

Прямой эффект

26,9 млрд. руб.

Внешние инвестиции
в ОК в регион (2022-2025 гг.)

6,3 млрд. руб.

Добавленная стоимость
концессионера (2026-2040 гг.)

+68,6 млрд. руб.

Косвенный эффект

68,6 млрд. руб.

Мультипликативный эффект
от инвестиций в основной
капитал (2022-2040 гг.)



ТЕХНИКО-ЭКОНОМИЧЕСКИЕ ПОКАЗАТЕЛИ ПРОЕКТА



Количество мест

4256 человек

Площадь земельных участков — 5,1 га

Общая площадь зданий

128,7 тыс.м²

Жилые помещения
74,8 тыс.м²

Наука и образование
7,1 тыс.м²

Спортивная инфраструктура
7,5 тыс.м²

Общественные пространства
5,3 тыс.м²

Подземный паркинг, прочее
20,2 тыс.м²

Конгресс-центр
3,4 тыс.м²

Технопарк
10,4 тыс.м²



ЭКОНОМИЧЕСКИЕ ЭФФЕКТЫ ПРОЕКТА

-10,1 млрд руб.

Расходы региона
(2022-2040 гг.)

4,3 млрд руб. (15% от стоимости создания)
Региональный капитальный грант
(2022-2025 гг.)

5,8 млрд руб. (0,4 в год)
Субсидия на компенсацию МГД
(2026-2040 гг.)

+32,4 млрд руб.

Доходы региона
(2022-2040 гг.)

28,9 млрд руб.
Объект в региональной
собственности (2022-2025 гг.)

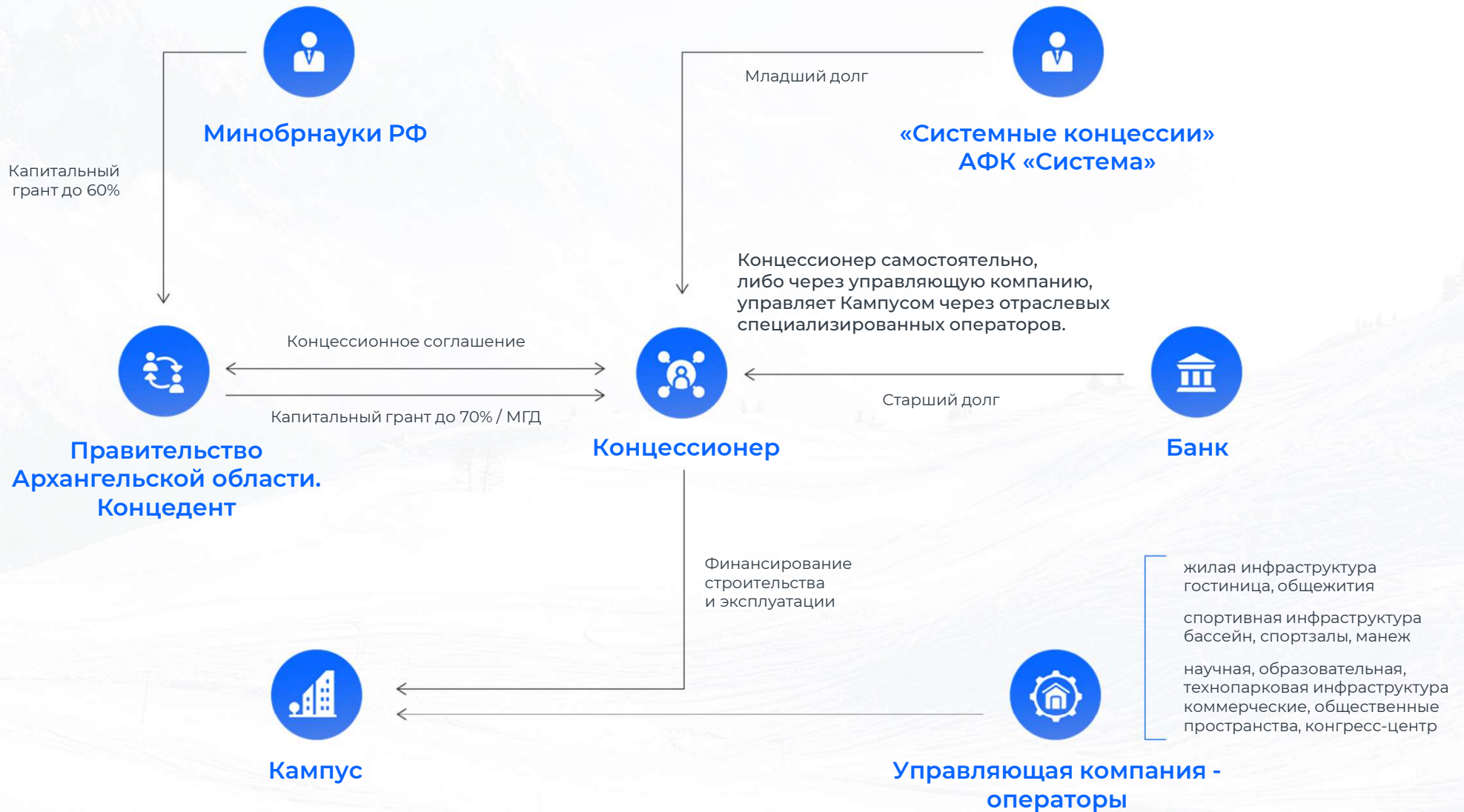
3,5 млрд руб.
Налоговые поступления
(2026-2040 гг.)

+0,4 млрд руб. в год

Прибыль объекта после
срока КС (после 2040 гг.)



ОРГАНИЗАЦИОННО-ПРАВОВАЯ СХЕМА





ЭКСПОРТ ОБРАЗОВАНИЯ

Более 50 стран —

заключили соглашение об обучении
иностранных студентов

Более 2000 человек —

в год уже проходят обучение

Модель ориентирована на
привлечение талантов из

более 100 стран мира

Развитие потенциала научной
и образовательной системы для развития
международного научно-технического
сотрудничества и экспорта образования.

МЕЖДУНАРОДНОЕ СОТРУДНИЧЕСТВО

Развитие научно-технического сотрудничества с странами **Шанхайской организации сотрудничества** и **BRICS** по реализации крупных проектов в Арктике.

- * Международные арктические школы
- * Образовательные и научно-исследовательские проекты в рамках ассоциации технических университетов России и Китая
- * Академический обмен студентов и преподавателей
- * Международные экспедиции в рамках ассоциации плавучих университетов



СОЗДАНИЕ ЕДИНОЙ ЭКОСИСТЕМЫ



Академическое образование

Наука, прикладное образование



Жилье, спорт, услуги



Комфортная городская среда



Технопарк, внедрение, стартапы

КУЛЬТУРНАЯ ИДЕНТИЧНОСТЬ

ГОРОДСКОЕ РАЗНООБРАЗИЕ

Инновации



Устойчивое
развитие на всем
жизненном цикле



Катализатор
городской среды



Традиции



БАЗОВЫЕ ЦЕННОСТИ

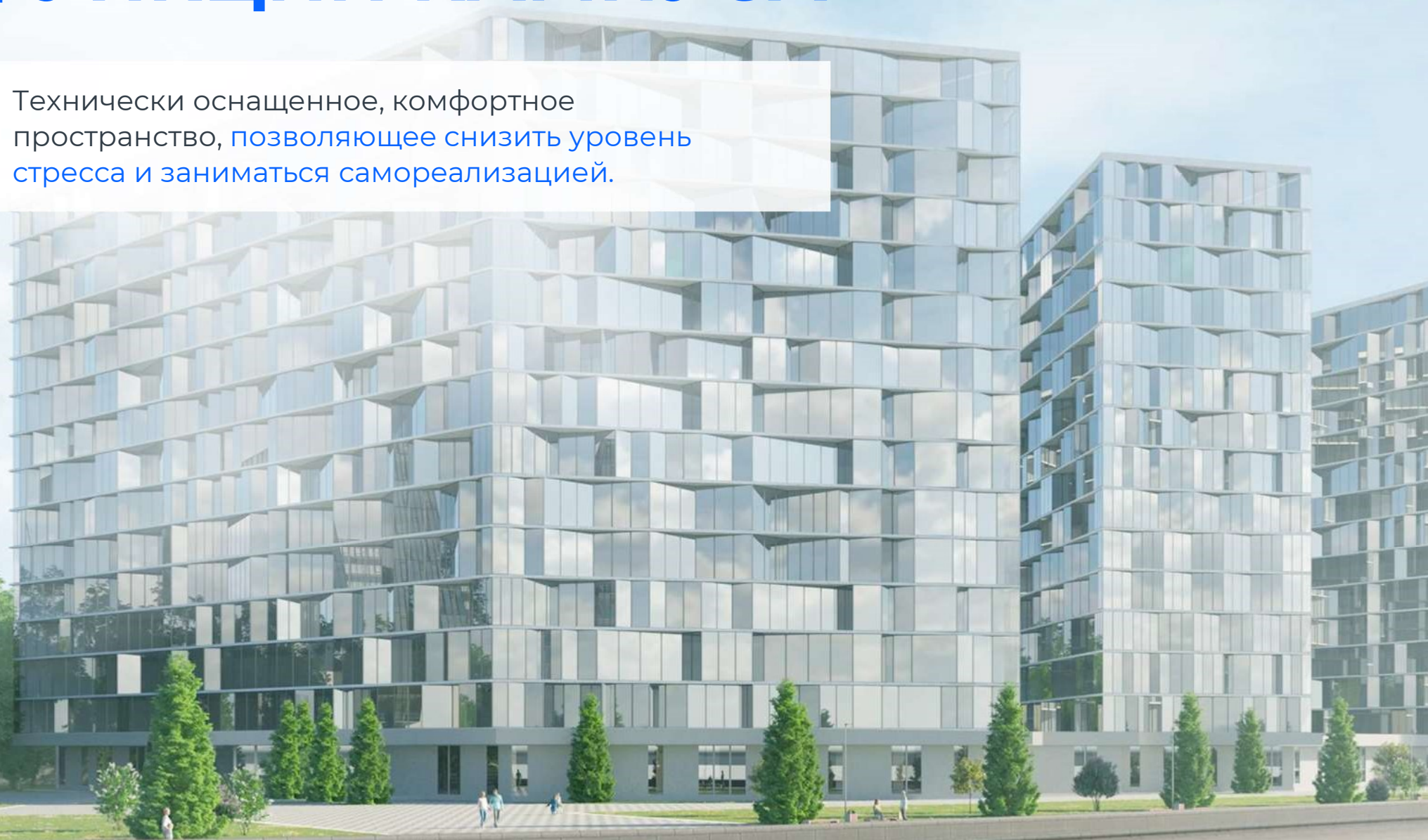
ФУНКЦИОНАЛЬНОЕ НАПОЛНЕНИЕ



ФУНКЦИИ КАМПУСА



Технически оснащенное, комфортное пространство, позволяющее снизить уровень стресса и заниматься самореализацией.



ФУНКЦИОНАЛЬНОЕ НАПОЛНЕНИЕ КАМПУСА

56% **Общежитие и гостиница**
Современные безопасные условия для проживания, с обеспечением бытовыми услугами, зонами отдыха и питания (4256 мест)

6% **Образовательная среда**
Мультидисциплинарные, инновационные, прикладные научные и образовательные пространства

5% **Технопарковая инфраструктура**
Акселерация стартапов, проектов, коммерциализация, вовлечение обучающихся в разработку и внедрение на производствах

4% **Общественные пространства**
Пространства для коммуникаций, отдыха и релакса, тихие зоны

3% **Конгресс-центр**
Конференц-залы, переговорные, пространства для проведения форумов, конференций, мероприятий

6% **Спортивная инфраструктура**
Легкоатлетический манеж 200м, бассейн 50м, игровые и тренажерные залы, фитнес

128,7 тыс.м² —

общая площадь
кампуса

2,5 га —

площадь парковой
территории





ФУНКЦИОНАЛЬНОЕ НАПОЛНЕНИЕ КАМПУСА

5%

Коммерческие площади

Офисы компаний и корпораций,
сфера общепита и услуг,
госкомпании

7%

Подземный паркинг

Подземный паркинг более 300 м/м

5%

Технические площади

Служебные и тех. помещения,
сети

128,7 тыс.м² —

общая площадь
кампуса

2,5 га —

площадь парковой
территории



ВАРИАНТЫ НАУЧНЫХ И ОБРАЗОВАТЕЛЬНЫХ ПРОСТРАНСТВ

Переосмысление концепции образования,
создание эффективного университета.
Стремление к наукоемкому бизнесу.



Лаборатории ФИЦКИА УРО РАН

- Лаборатория новой и новейшей истории;
- Русского Севера и Арктики;
- Лаборатория арктической археологии;
- Лаборатория этнологии и антропологии Арктики;
- Лаборатория геномных исследований и интегративной таксономии;
- Лаборатория комплексного изучения работоспособности человека в Арктике;
- Лаборатория промышленной экологии;
- Лаборатория химии и физики торфа.



Fab lab

Место, предоставляющее возможность индивидуального самостоятельного изготовления изделий и деталей. Fab lab предназначен в первую очередь для штучного изготовления изделий, которые можно произвести благодаря существующим технологиям, но которые не выпускаются серийно.



Арктический центр биоразнообразия

Наблюдение за растениями, селекция адаптированных семян и растений для Арктики. выращивание микрозелени, здоровое питание, оценка систем организма человека.





Федеральный центр Арктической медицины

Развитие фундаментальной и прикладной научной деятельности в Арктической зоне по приоритетным направлениям научно-технологического развития Российской Федерации



Лаборатория ЗОЖ, спортивной медицины и реабилитационных технологий

Профилактика заболеваний и укрепление здоровья населения арктической зоны России. Разработка современных технологий в спорте, пропаганда здорового образа жизни и внедрение информационных технологий машинного обучения для прогнозирования и ранней диагностики заболеваний.



Лаборатория общественного здоровья и организации здравоохранения

Разработка мер по улучшению оказания медицинской помощи и совершенствование кадрового обеспечения системы здравоохранения арктических территорий.



Лаборатория медико-социологических исследований в АЗ РФ

Комплексное изучение влияния на здоровье населения факторов окружающей среды и научное обоснование мероприятий, направленных на увеличение продолжительности жизни в Арктике.



Лаборатория Севморпути

Изучение логистики грузов и товарооборота в Арктике, морских и речных глубин, следов арктических экспедиций, научное сопровождение Арктического логистического центра.



Лаборатория современных технологий психотерапии и практической психологии

Диапазон деятельности варьируется от обучения, повышения квалификации специалистов, переподготовки, до ведения терапевтических групп, индивидуального приема и научно-исследовательской работы.



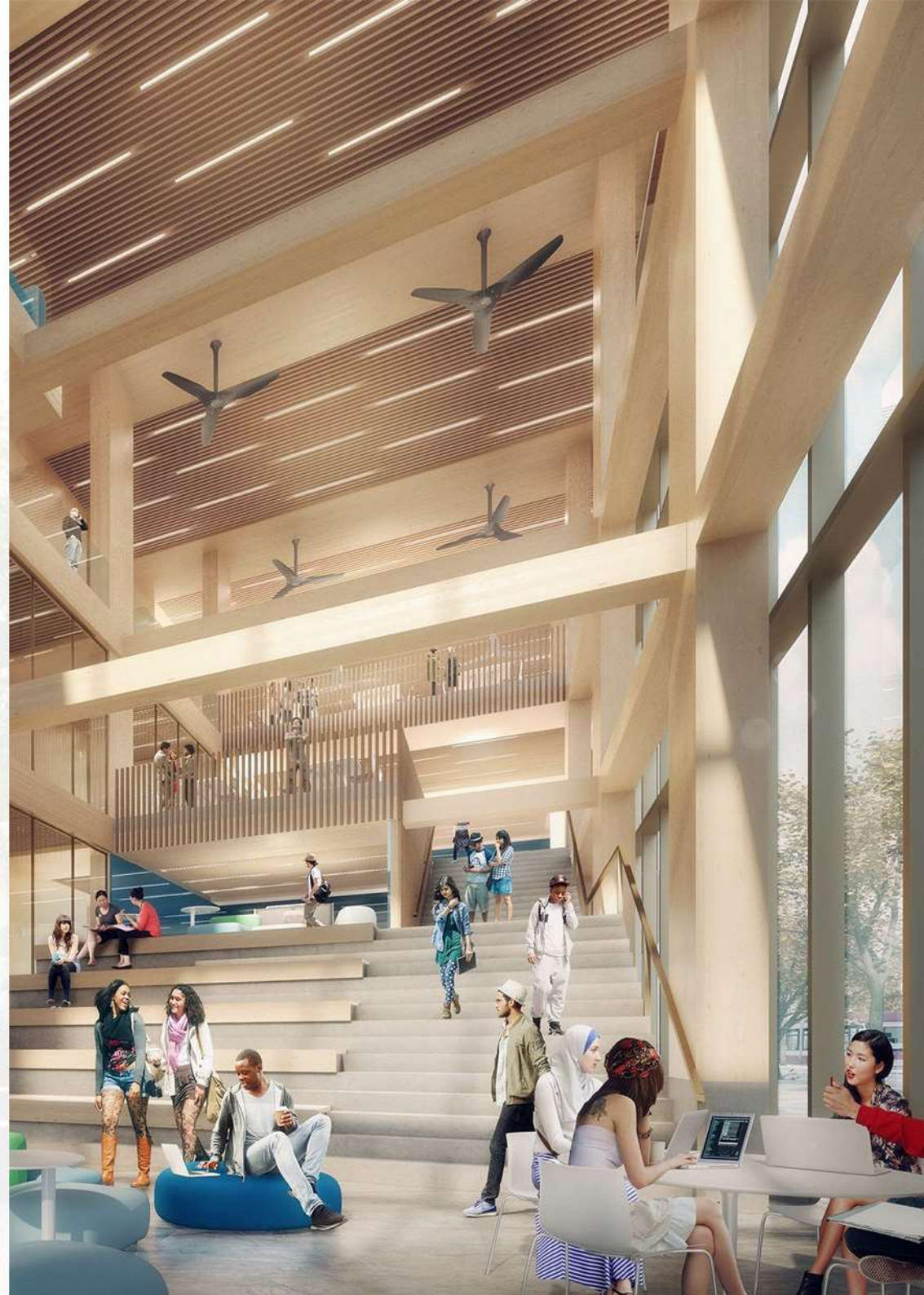
Лаборатория времени

Обучение тайм-менеджменту, стресс-менеджменту, изучение концепций времени, музей времени.



Лаборатория популяционных исследований

Обеспечение участия российских научно - образовательных организаций в глобальных исследовательских проектах в целях усиления международной научной кооперации.





Креативные индустрии

- Индустрии, основанные на использовании историко-культурного наследия;
- Индустрии, основанные на искусстве;
- Современные медиа и производство цифрового контента (кино-, видео-, аудио-, анимационное производство, обработка данных и разработка программного обеспечения, виртуальная и дополненная реальность и пр.);
- Прикладные творческие (креативные) индустрии (архитектура, промышленный дизайн, индустрия моды, гастрономическая индустрия и т.п.).



Центр прикладных компетенций будущего

Центр компетенций FutureSkills и Арктических компетенций для школьников и студентов. Профориентация в Арктической зоне и проф. пробы по компетенциям FutureSkills, World Skills и линейке компетенций JuniorSkills.

ВАРИАНТЫ ПРОСТРАНСТВ ТЕХНОПАРКА

Студенты должны формировать требования к отраслям. Идея – Разработка – Внедрение.



IT-куб

Адресная поддержка - Квалифицированная помощь экспертов по устранению неэффективности производственного процесса непосредственно на предприятиях-участниках национального проекта, обучение сотрудников методам повышения производительности труда. Формирование системы методической и организационной поддержки повышения производительности труда, создание образцов, разработка ИТ-платформы, обучение инструментам бережливого производства, подготовка внутренних тренеров.



Региональный инжиниринговый центр «Развитие рынка систем безопасности информационных и кибер-физических систем»

Подготовка технологических процессов, обеспечение процесса производства, Внедрение прорывных технологий, разработка национальной платформы решений в области ИТ и кибер-безопасности.





Инжиниринговый центр - Технопарк

Разработка оригинальных технологий, конструкций, оборудования и продуктов на основе передовых технологий, в первую очередь цифрового проектирования и моделирования, компьютерного и суперкомпьютерного инжиниринга, компьютерных технологий оптимизации и аддитивных технологий.



Региональный центр компетенций в сфере «Производительность труда»

Наблюдение за растениями, селекция адаптированных семян и растений для Арктики. выращивание микрорзелени, здоровое питание, оценка систем организма человека.



Фабрика процессов

Учебная производственная площадка, на которой участники в реальном производственном процессе получают опыт применения инструментов бережливого производства, и понимают, как улучшения влияют на операционные и экономические показатели деятельности производства.



VR пространство

Виртуальная реальность (VR) — мир, смоделированный с помощью компьютерных технологий, в который пользователь может погрузиться с помощью специальных сенсорных устройств.



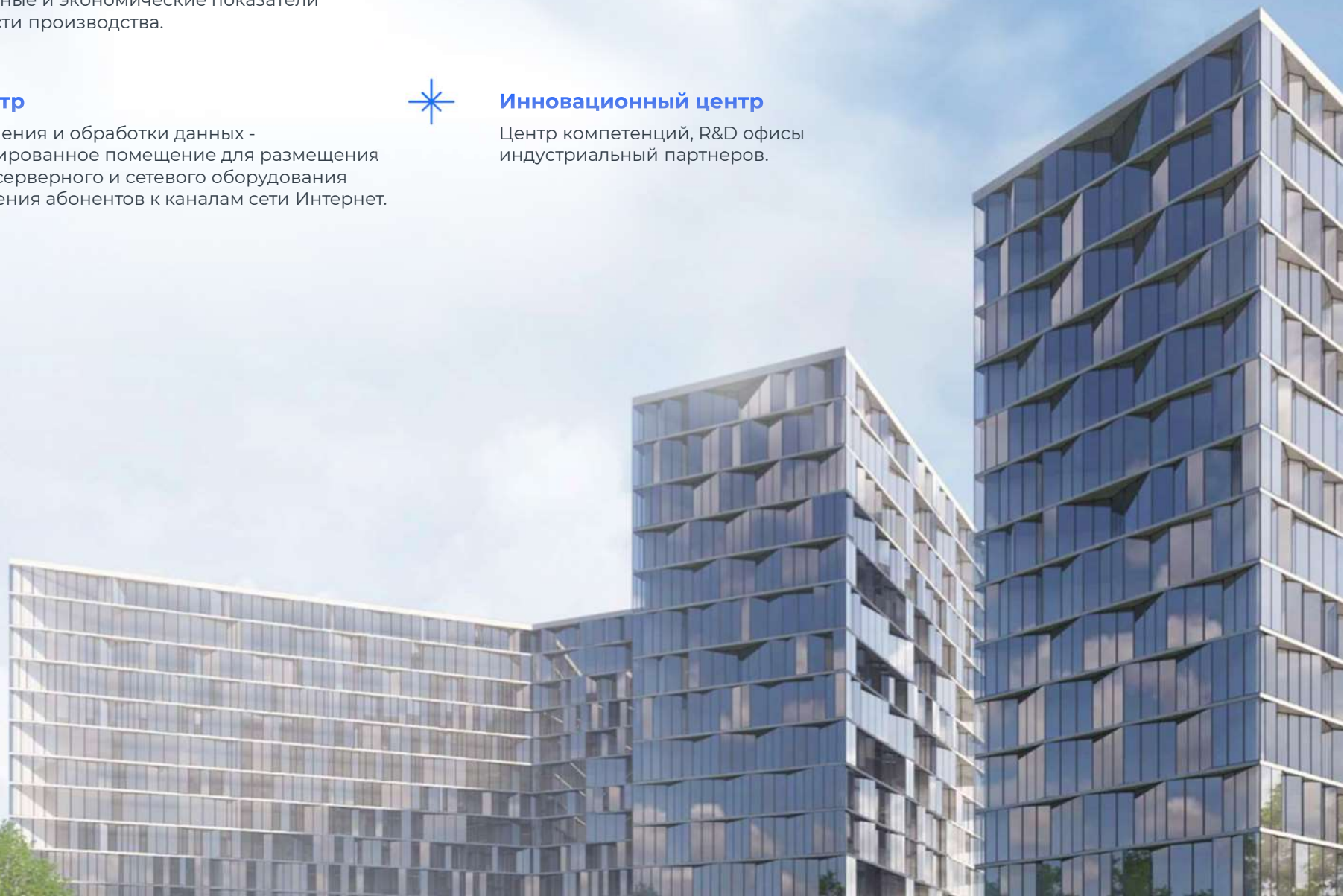
Дата-центр

Центр хранения и обработки данных - специализированное помещение для размещения (хостинга) серверного и сетевого оборудования и подключения абонентов к каналам сети Интернет.



Инновационный центр

Центр компетенций, R&D офисы
индустриальный партнеров.



АРХИТЕКТУРНАЯ КОНЦЕПЦИЯ

вид со стороны Северной Двины



ИДЕОЛОГИЯ АРХИТЕКТУРНОЙ КОНЦЕПЦИИ



Среда



Основа



Развитие



Структура



Множество



Естественная форма



Обработанная форма



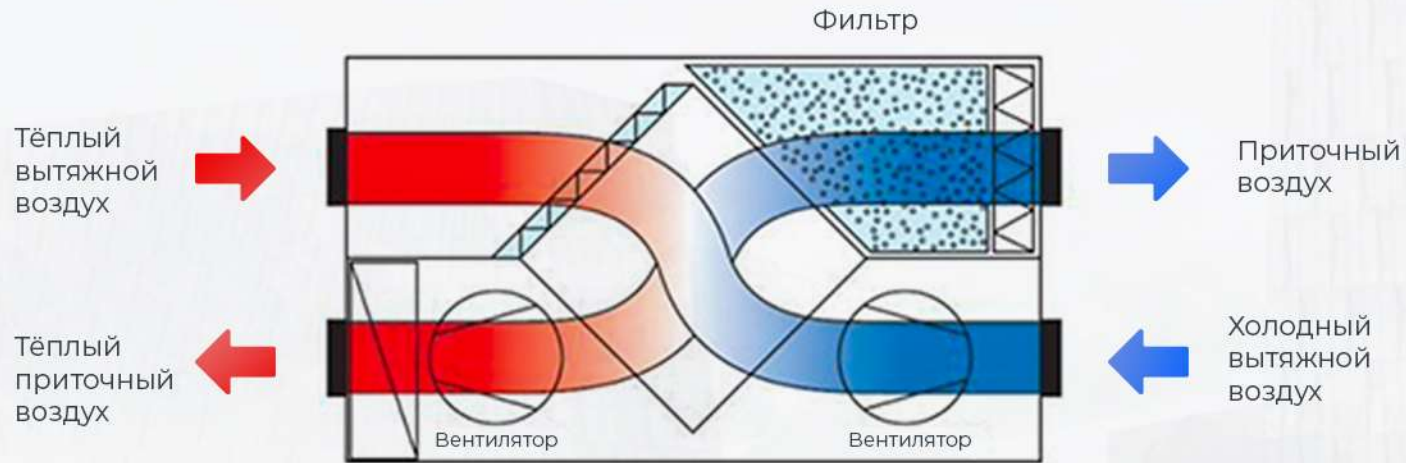
РАКУРСЫ ОБЪЕМНО-ПРОСТРАНСТВЕННОЙ КОМПОЗИЦИИ



ПРИМЕНЕНИЕ ЭНЕРГОЭФФЕКТИВНЫХ И ЭКОЛОГИЧНЫХ ТЕХНОЛОГИЙ



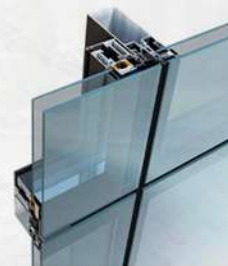
Рекуперация энергии



Энергосбережение



Использование солнечной энергии



Озеленение



ЗЕМЕЛЬНЫЕ УЧАСТКИ И ТЕХНИЧЕСКИЕ ПРИСОЕДИНЕНИЯ

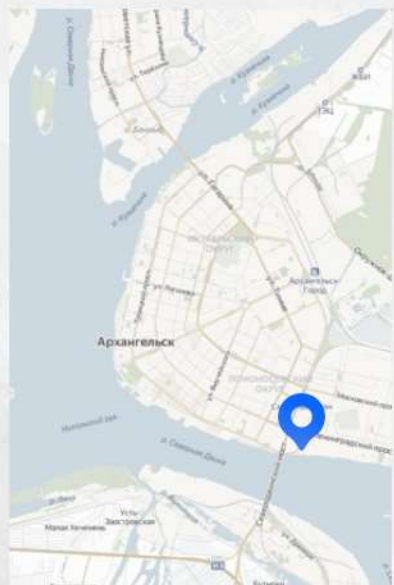


№ 29:22:050407:1277 (2.6 га, 51,4%)

- Участок передан в собственность
Правительства обл.

№ 29:22:050407:1276 (2.3 га, 45,8%)

- Участок передан в собственность
Правительства обл.



Нагрузки на сети:

Электроснабжение - 6 МВт
Водоснабжение - 485 м³/сут
Теплоснабжение - 11 Гкал

Получены предварительные условия подключения к инженерным сетям:

«РОССЕТИ», «РВК-Архангельск»,
«ТГК-2»

№ 29:22:050407:7 (0,09 га, 1,8%)

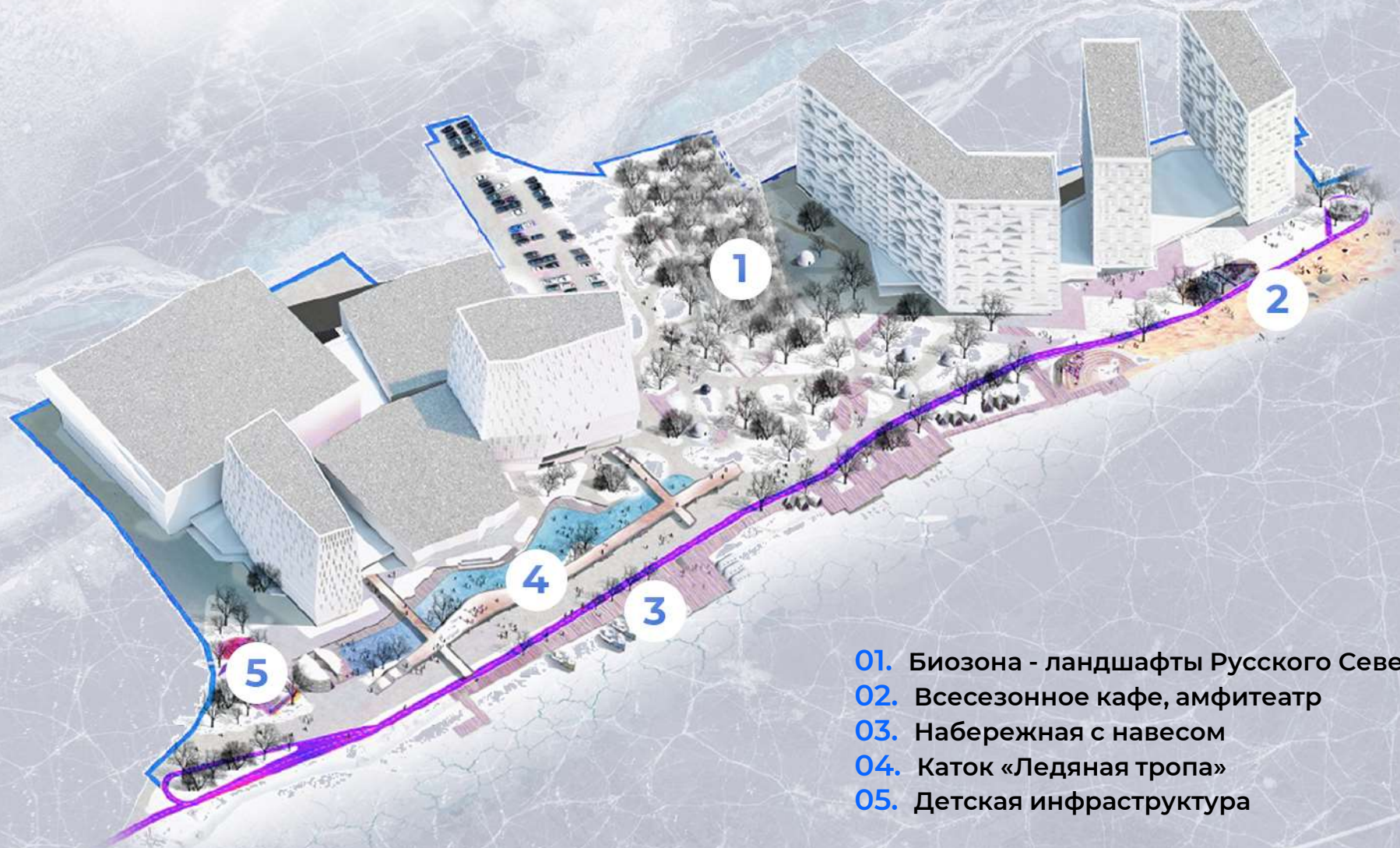
- Участок передан в собственность
Правительства обл.

№ 29:22:050407:17 (0,03 га, 0,6%)

№ 29:22:050407:18 (0,02 га, 0,4%)

- Реализуется дорожная карта
по передаче участков

МАСТЕР-ПЛАН ЗИМНИЕ АКТИВНОСТИ



- 01. Биозона - ландшафты Русского Севера
- 02. Всесезонное кафе, амфитеатр
- 03. Набережная с навесом
- 04. Каток «Ледяная тропа»
- 05. Детская инфраструктура

МАСТЕР-ПЛАН ЛЕТНИЕ АКТИВНОСТИ



- 01. Биозона - ландшафты Русского Севера
- 02. Пляжная зона
- 03. Набережная с мариной
- 04. Пешеходная эспланада
- 05. Детская инфраструктура

ВАРИАНТЫ АКТИВНОСТЕЙ



Пешеходная эспланада



Центр водных видов спорта



Набережная с яхтенной мариной



Экосистема Русского Севера





Каток «Ледяная тропа»



Двина парк



Нестационарные сценарии



Всесезонные беседки



ТЕХНОЛОГИЧЕСКИЕ ПАРТНЕРЫ КАМПУСА



Создание научной, образовательной и технопарковой инфраструктуры Кампуса обусловлено присутствием в регионе производственных отраслеобразующих компаний их запросом на разработки и внедрение новых технологий.

Соглашение с Правительством области о сотрудничестве с Кампусом и ВУЗами.

Техническое задание на разработку и внедрение, персонал, конкурсы, гранты.

Исследования, моделирование, защита, внедрение в производство, повышение квалификации, переподготовка кадров.



РАЗВИТИЕ АРКТИЧЕСКОЙ ЗОНЫ РФ



6
Федеральных законов

40
Актов Правительства

2100
Проектов с господдержкой к 2035 г.

7,9 трлн руб.
Объем планируемых частных инвестиций в проекты с господдержкой

1,2 трлн руб.
Объем фактических частных инвестиций в проекты с господдержкой

200 тыс. чел.
Количество созданных рабочих мест в проектах с господдержкой



Корпорация развития
Дальнего Востока и Арктики

НАЛОГОВЫЕ ЛЬГОТЫ РЕЗИДЕНТАМ АРКТИЧЕСКОЙ ЗОНЫ РОССИЙСКОЙ ФЕДЕРАЦИИ

НАЛОГ
НА ИМУЩЕСТВО

0%

десять лет

ЗЕМЕЛЬНЫЙ
НАЛОГ

0%

десять лет

НАЛОГ НА ПРИБЫЛЬ
В ФЕДЕРАЛЬНОЙ ЧАСТИ

0%

десять лет

НАЛОГ НА ПРИБЫЛЬ
В РЕГИОНАЛЬНОЙ ЧАСТИ

5% **10%**

первые
пять лет последующие
пять лет

ВЗНОСЫ ВО
ВНЕБЮДЖЕТНЫЕ ФОНДЫ

75%

десять лет субсидирование объемов
страховых взносов новых рабочих мест

ПРИ ПОДДЕРЖКЕ



ПРАВИТЕЛЬСТВО
АРХАНГЕЛЬСКОЙ ОБЛАСТИ



МИНИСТЕРСТВО НАУКИ
И ВЫСШЕГО ОБРАЗОВАНИЯ
РОССИЙСКОЙ ФЕДЕРАЦИИ



АДМИНИСТРАЦИЯ
Г. АРХАНГЕЛЬСКА

